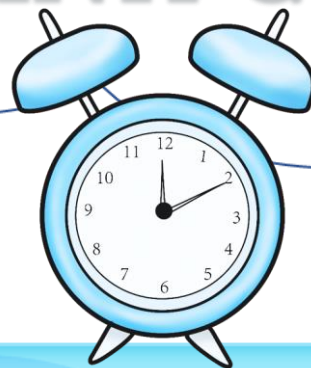
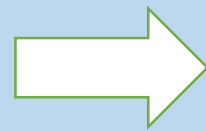


Khởi động

Doraemon

MẢNH GHÉP







**Tớ
là
ai?**

Đồng hồ treo tường

**Tớ
là
ai?**



Đồng hồ báo thức





**Tớ
là
ai?**

Đồng hồ điện tử



Tớ
là
ai?



Đồng hồ điện tử

BÀI 34

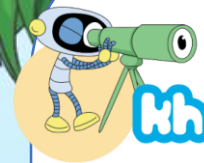
Toán

XEM GIỜ ĐỪNG TRÊN ĐỒNG HỒ

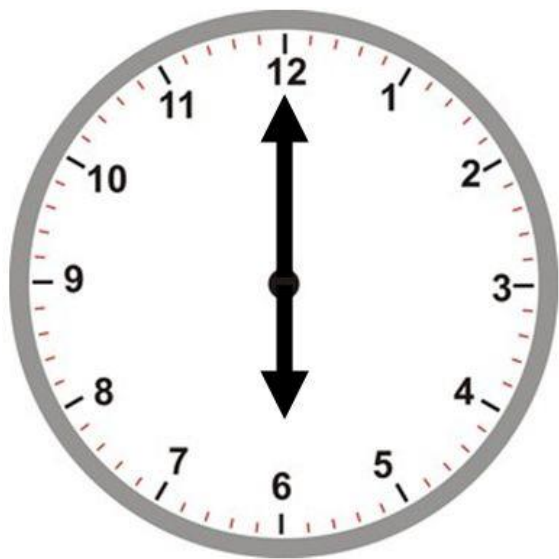


KHÁM PHÁ





Khám phá

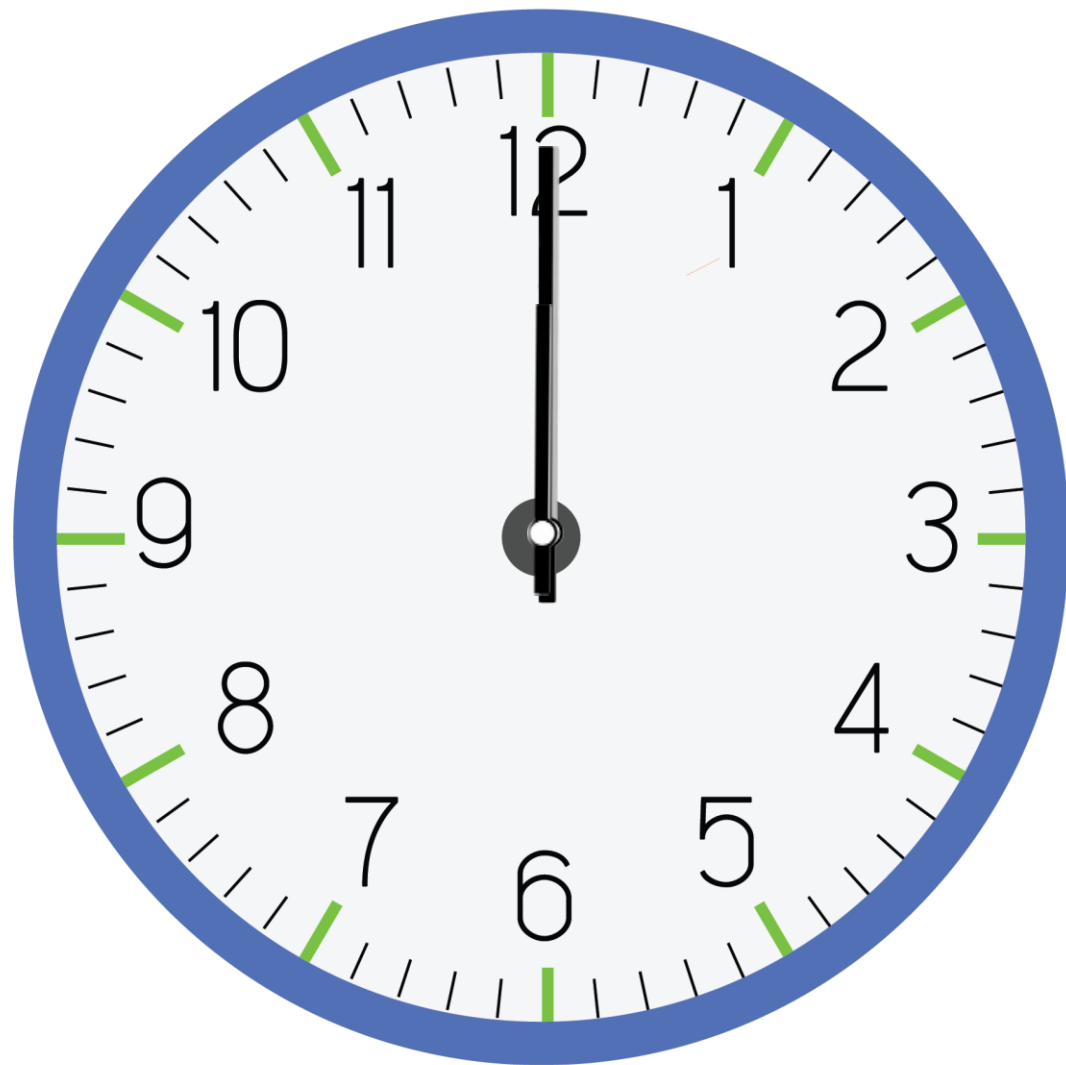


Kim dài



Kim ngắn

Đồng hồ báo thức lúc 6 giờ



HOẠT ĐỘNG



1 Các bạn làm gì lúc mấy giờ?

Buổi sáng



Bạn học bài lúc 9 giờ sáng

Buổi trưa



Hai bạn ăn trưa lúc 10 giờ

1 Các bạn làm gì lúc mấy giờ?

Buổi chiều



Bạn đá bóng lúc 5 giờ chiều

Buổi tối



Bạn đi ngủ lúc 10 giờ tối

2 Đồng hồ chỉ mấy giờ



2 giờ



3 giờ



5 giờ



hoạt động

2 Đồng hồ chỉ mấy giờ



2 giờ



4 giờ



8 giờ

3 Quan sát tranh và trả lời

Rô-bốt nói
đúng hay sai?

Nhìn kia, kim ngắn
và kim dài trùng nhau.



À! Đồng hồ
chỉ 12 giờ.



VẬN DỤNG



LUẬT CHƠI



Trò Chơi ĐỔ BẠN

01

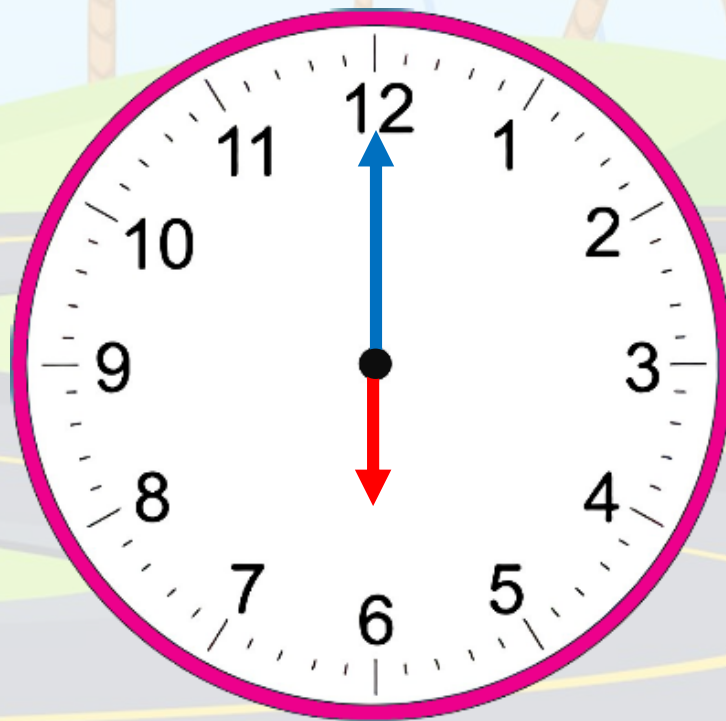
GV đưa đồng hồ
(hoặc GV đọc giờ)

02

HS đọc giờ (hoặc HS xoay kim
đồng hồ theo yêu cầu của GV)

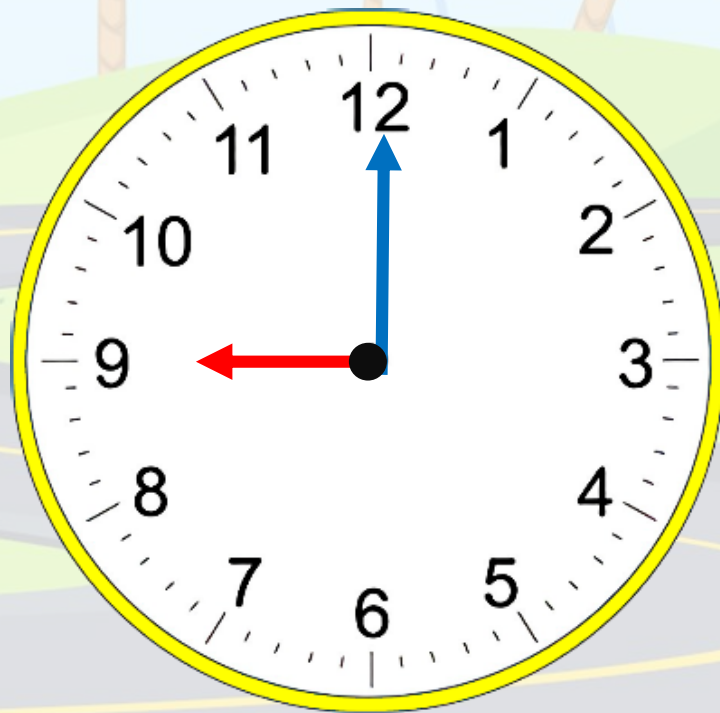


Trò Chơi ĐỒ BẠN



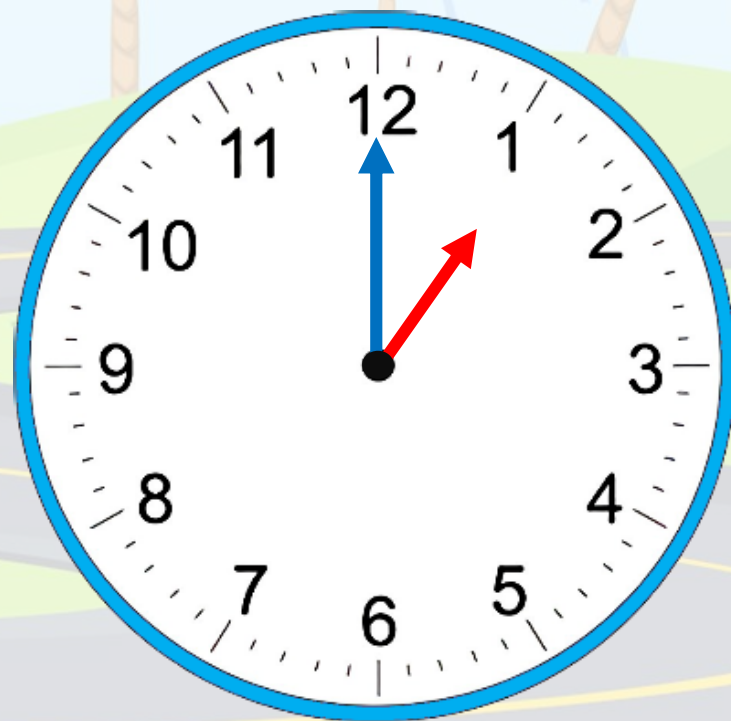
6 giờ

Trò Chơi ĐỒ BẠN



9 giờ

Trò Chơi ĐỒ BẠN



1 giờ

TẠM BIỆT VÀ HẸN GẶP LẠI

